

NUOVO



MINI ESCAVATORE | 18Z-1/19C-1/19C-1 EP

Peso di trasporto: 1755-1868 kg Potenza netta motore: 10,8 kW



SE DEVI PRENDER
COMPATTO SCEGLI
PIU', F



E UN ESCAVATORE
SEMPLICEMENTE IL
FORTE



SCEGLI LA ROBUSTEZZA.

I MINI ESCAVATORI JCB DI NUOVA GENERAZIONE SONO STATI PROGETTATI E COSTRUITI PER RESISTERE NEI CANTIERI PIÙ IMPEGNATIVI. GRAZIE AI COMPONENTI DI LUNGA DURATA E ALLE RIPARAZIONI SEMPLICI ED ECONOMICHE, GARANTISCONO TEMPI DI FERMO RIDOTTI AL MINIMO E MASSIMI PROFITTI.

Progettato per durare.

1 Il contrappeso posteriore a tutta larghezza garantisce la protezione completa dai possibili danni in cantiere.

Tutti i componenti idraulici sono montati all'interno di una camera sterile e collaudati mediante Hot test a più fasi e processi di rilevamento dell'olio per garantirne l'affidabilità.

Qualità dei perni del gruppo di scavo migliorata grazie al rivestimento ARCO che li protegge dalla corrosione, consentendo la riduzione dei costi di gestione.

2 Processi di produzione all'avanguardia per ottenere qualità di fabbricazione, affidabilità, resistenza e durata utile ottimali e minimizzare i fermi macchina. Il processo di verniciatura interno è un chiaro esempio di come garantiamo qualità e protezione a lungo termine.

3 Il supporto braccio heavy-duty standard ottimizza la durata utile e riduce i costi di gestione grazie alle bocche resistenti e sostituibili.

4 Il cilindro comando braccio a montaggio superiore riduce il rischio di danni in cantiere, ad esempio durante il caricamento dei dumper.

5 I tubi flessibili passano all'interno del braccio, dell'avambraccio e del supporto braccio per assicurare la massima resistenza. Tutti e tre i modelli utilizzano impianti idraulici a tenuta frontale con O-ring che forniscono eccellenti prestazioni di tenuta.



2



3



Carrozzeria completamente in acciaio resistente agli urti e, al contempo, economica da riparare.

1



4



5

Robusto e resistente.

6 Il modello 18Z è il primo di JCB a ingombro posteriore zero nella sua classe, protegge la macchina e l'ambiente circostante dai danni accidentali.

7 Sportello posteriore massiccio per la massima resistenza agli impatti rispetto alla vetroresina.

8 I tre rulli di appoggio monoflangia abbinati ai cingoli a passo corto garantiscono un assetto di marcia regolare. I cingoli in acciaio o in gomma a passo lungo sono opzionali per applicazioni più gravose.

9 Il carro robusto e resistente con struttura a H fornisce un supporto rigido con un design aperto che consente la pronta caduta dei detriti per evitare l'usura eccessiva della componentistica.

Per offrire la massima rigidità, gli elementi del carro allargabile sono realizzati con una robusta lastra in acciaio da 25 mm.



SCEGLI LA FACILITÀ.

LA MAGGIOR PARTE DEI LAVORI È GIÀ IMPEGNATIVO ANCHE SENZA LO STRESS ULTERIORE CAUSATO DA INTERVENTI DI MANUTENZIONE DIFFICILI E FREQUENTI, OPERAZIONI DI PULIZIA DI PUNTI DIFFICILMENTE RAGGIUNGIBILI E, NATURALMENTE, CONDIZIONI OPERATIVE DISAGEVOLI. ECCO PERCHÉ ABBIAMO SEMPLIFICATO QUESTI ASPETTI.

Come rendere la vita più facile.

1 I facili controlli di preavviso consentono di controllare i livelli dell'olio mentre un contatore analogico fornisce una visualizzazione rapida e semplice senza dover accendere la macchina.

La funzione di selezione tra due velocità di traslazione di serie viene effettuata mediante un pulsante sul dozer. La funzione di kickdown automatica è di serie sul modello 19C-1 EP e opzionale sui modelli 18Z-1 e 19C-1.

2 Il nuovo pannello posizionato a destra con funzioni attivabili con la semplice pressione di un pulsante, nonché avvisi e indicatori di facile lettura consentono all'operatore di essere sempre informato sullo stato della macchina e sui rischi potenziali.

3 Il controllo elettroproporzionale di serie sul modello 19C-1 EP consente un nuovo controllo superiore attraverso un selettore rotativo ausiliario per poter controllare con precisione le attrezzature.

I nuovissimi comandi a pavimento, degli steli e del distributore idraulico forniscono un controllo preciso e un funzionamento regolare anche per l'operatore meno esperto, aumentando la produttività.



Supporto della produttività.

4 Doppio portellone con apertura a 180° per consentire l'accesso a tutti i punti di pulizia e manutenzione con una porta separata per i controlli giornalieri.

5 Il nostro impianto idraulico consente di mantenere una traiettoria rettilinea anche azionando contemporaneamente altre funzioni dell'escavatore, aumentando così la produttività.

6 Cabina spaziosa con ampia porta di accesso, eccellente visibilità e comandi intuitivi. Più grande del 24% rispetto al modello precedente. Il serbatoio carburante esterno facilmente accessibile con serratura fornisce un'ulteriore sicurezza.



4



5



6



SCEGLI LA SEMPLICITÀ.

REALIZZATI ALLO SCOPO DI OPERARE SENZA INTERRUZIONI, I MINI DI NUOVA GENERAZIONE SONO TUTTI PROGETTATI PER I MASSIMI PROFITTI. GRAZIE A UN DESIGN SEMPLICE E CLASSICO, AI BASSI COSTI DI MANUTENZIONE E AI FACILI INTERVENTI DI RIPARAZIONE, QUESTE MACCHINE SONO PROGETTATE SU MISURA PER SODDISFARE LE VOSTRE ESIGENZE. QUINDI, PERCHÉ SCEGLIERNE UN'ALTRA?

L'enorme angolo di azionamento benna di 201° consente di ridurre al minimo la perdita dei detriti durante le operazioni di carico degli autocarri, garantendo la massima versatilità. Le lunghezze avambraccio disponibili sono 950 mm, 1100 mm e 1344 mm.



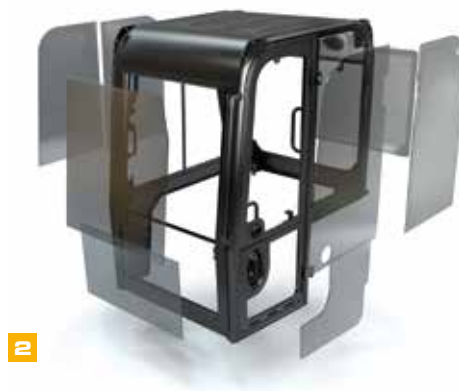
Ambiente confortevole per gli operatori.

1 L'ampia superficie vetrata garantisce una maggiore visibilità. La linea mediana 70/30 e la divisione di giuntura trasparente offrono una visibilità perfetta fino alla lama dozer.

2 Vetro piano più facile da sostituire e più conveniente delle opzioni curve, con l'ulteriore vantaggio del vetro colorato che riflette i raggi solari per il comfort dell'operatore.

3 Il modello 19C-1 EP vanta una nuova strumentazione con interruttori a membrana integrati.

4 Riscaldamento a 2 velocità migliorato con tre bocchette di ventilazione a più posizioni per il massimo comfort dell'operatore.



Massima comodità.

5 Grazie alle boccole impregnate di grafite con gli intervalli di ingrassaggio più bassi del settore, pari a 500 ore, non è necessario effettuare l'ingrassaggio quotidianamente.

6 La riduzione dei raccordi idraulici, l'aumento dei tubi flessibili dritti e le valvole di controllo combinate offrono una maggiore efficienza idraulica e una ridotta complessità dei componenti.

Specifiche Premium o per noleggio per fornire assistenza nella scelta della macchina adeguata. Possibilità di scelta tra tettuccio o cabina Plus a rotazione posteriore o a ingombro posteriore tradizionale sull'intera gamma.



7 Raggio di rotazione anteriore ridotto per una macchina compatta in grado di operare nelle condizioni più difficili senza compromettere l'altezza di carico.



SCEGLI LA RAPIDITÀ.

QUANDO IL TEMPO È DENARO E IL TRASFERIMENTO RAPIDO DA UN CANTIERE ALL'ALTRO È UN ENORME VANTAGGIO, I MINI DI NUOVA GENERAZIONE COSTITUISCONO UN'OTTIMA RISORSA. PULIZIA, TRASPORTO E CAMBIO DELLE ATTREZZATURE RAPIDI CONTRIBUISCONO TUTTI AD AUMENTARE I VOSTRI PROFITTI.

Massima versatilità.

- 1 Attaci benna e dimensioni dei perni (30 mm) standard di settore per garantire la massima versatilità dell'attrezzatura.
- 2 Il circuito Quickhitch idraulico disponibile sul modello 19C-1 EP consente all'operatore di passare da un'attrezzatura all'altra in modo rapido e sicuro.
- 3 È possibile scegliere tra la gamma di attrezzature appositamente progettate di JCB. Assicurano prestazioni di altissimo livello, piena osservanza delle prescrizioni di garanzia JCB, nonché compatibilità e funzionamento ottimali. Una seconda linea idraulica è disponibile come dotazione opzionale.



Costi di gestione ridotti.

4 La nuova geometria del gruppo di scavo consente alle macchine di caricare i dumper senza la necessità di riposizionamento, velocizzando così le attività più impegnative in cantiere.

5 I telai dei cingoli inclinati riducono al minimo l'accumulo di terra e permettono rapidi interventi di pulizia.

6 La nuova geometria del dozer consente di evitare l'accumulo di materiale sulla lama. Grazie alle prolunghe del dozer di facile apertura, non sono necessarie attrezzature per mettere in funzione la macchina.

7 L'ingrassaggio giornaliero non più necessario e la facilità di accesso per le operazioni di manutenzione e pulizia garantiscono tempi operativi più rapidi.

8 Grazie ai pesi operativi bassi, i modelli 18Z-I, 19C-I e 19C-II possono essere agevolmente trasportati ovunque siano necessari.

9 I 10 punti di ancoraggio e sollevamento assicurano la conformità e la rapidità del trasporto macchine.



7



4



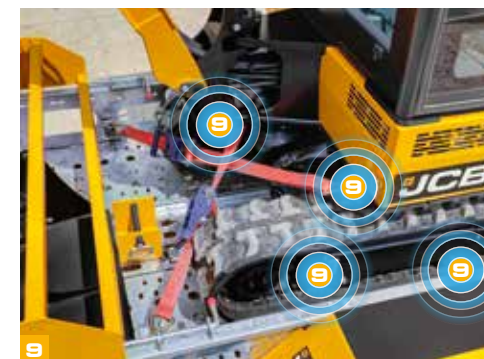
5



6



8



9

SICUREZZA E STABILITÀ.

LAVORARE PIÙ RAPIDAMENTE IMPLICA LAVORARE IN MODO PIÙ INTELLIGENTE. QUANDO LE CONDIZIONI DI LAVORO DIVENTANO SEMPRE PIÙ DIFFICILTOSI, LA SICUREZZA DIVENTA SEMPRE PIÙ IMPORTANTE. JCB È SEMPRE STATA ALL'AVANGUARDIA NELL'AMBITO DELLA SICUREZZA IN CANTIERE E OFFRE MODI INNOVATIVI PER MIGLIORARLA.

Lavorare in modo più intelligente.

1 Le nuove cabine sono pienamente conformi agli standard ROPS/FOPS; per una maggiore protezione, il vetro laminato è disponibile come dotazione opzionale.

2 Come ulteriore misura precauzionale per garantire la massima sicurezza, tutti i servizi, incluse la traslazione e la funzione dozer, vengono isolati quando il gruppo comandi viene sollevato.

3 Gli avvisori acustici del sovraccarico di sollevamento sul modello 19C-1 EP garantiscono stabilità e sicurezza massime quando si lavora in modo efficiente.

4 Una cassetta porta-attrezzi interna con serratura consente di riporre gli attrezzi in sicurezza su tutti i modelli.

Il rilevatore di presenza operatore e l'interruttore di isolamento della cintura di sicurezza disponibili come dotazioni opzionali aumentano la sicurezza in cantiere.



1



2



3



4

Parola d'ordine: sicurezza.

4 La posizione ottimale del sedile, l'ampia superficie vetrata e il design della carrozzeria garantiscono un'eccellente visibilità a 360 gradi per una maggiore sicurezza in cantiere. Di conseguenza, i modelli 18Z-I, 19C-I e 19C-I EP non richiedono il montaggio di specchietti per soddisfare le normative UE.

5 L'esclusivo sistema 2GO di JCB garantisce un ulteriore livello di sicurezza poiché tutti i comandi sono completamente isolati a meno che il pulsante 2GO non venga attivato.

Per maggiore sicurezza, è presente un immobilizer approvato Thatcham*, che elimina la possibilità di un avviamento non autorizzato. Il sistema software LiveLink e Datatag* presente sui mini escavatori consente di impostare un Geofence e limitazioni di funzionamento della macchina.

La combinazione di LiveLink e immobilizer offre un vantaggio fondamentale, ovvero il sistema di gestione a codice pin remoto, che consente di autorizzare o rifiutare l'utilizzo della macchina in remoto. Nel sistema è possibile programmare fino a 14 singoli codici pin, offrendo la possibilità di personalizzare le preferenze dell'operatore integrando una modalità ausiliaria separata in ciascun codice (solo il modello 19C-I EP).

* Disponibile solo in alcuni paesi.



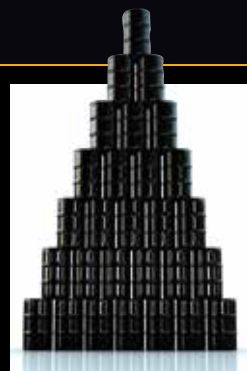
Il faro di avviso verde e le cinture di sicurezza ad alta visibilità sono disponibili come dotazioni opzionali per chi desidera aumentare le misure di sicurezza in cantiere.

LIVELINK, LAVORARE IN MODO PIÙ INTELLIGENTE

LIVELINK È UN SISTEMA SOFTWARE INNOVATIVO CHE CONSENTE DI GESTIRE LE MACCHINE JCB DA REMOTO (ONLINE, TRAMITE E-MAIL O TRAMITE TELEFONO CELLULARE). ACCESSO TOTALE, DALLE SEGNALAZIONI DELLA MACCHINA ALLE INFORMAZIONI SULLA CRONOLOGIA, CON TUTTI I DATI MEMORIZZATI IN UN CENTRO SICURO.

Produttività e vantaggi economici

Fornendo informazioni come l'ubicazione della macchina, LiveLink può aiutare a migliorare l'efficienza e portare persino a una riduzione dei premi assicurativi.



Vantaggi per la manutenzione

Gestione semplificata della manutenzione delle macchine attraverso un preciso monitoraggio delle ore di funzionamento e avvisi delle scadenze di manutenzione, per una programmazione più efficace degli interventi, e dati in tempo reale sull'ubicazione della macchina per un'agevole gestione della flotta. Sono disponibili anche segnalazioni critiche della macchina e storici di manutenzione.



Vantaggi di sicurezza

Le segnalazioni "Geofence" in tempo reale del sistema LiveLink avvisano quando la macchina esce dalle zone di lavoro prestabilite, mentre le segnalazioni "Curfews", sempre in tempo reale, avvisano in caso di utilizzo non autorizzato. Ulteriori vantaggi riguardano le informazioni in tempo reale sull'ubicazione, l'avanzata connessione all'ECU (accoppiamento di LiveLink con l'immobilizer o la ECU), oltre alla gestione di un codice PIN (per autorizzare l'uso della macchina da remoto, soluzione perfetta per il noleggio di macchinari).



VALORE AGGIUNTO.

L'ASSISTENZA CLIENTI SU SCALA MONDIALE, OFFERTA DA JCB, È DI PRIM'ORDINE. DI QUALUNQUE COSA ABBIATE BISOGNO E OVUNQUE VI TROVIATE, POTETE CONTARE SULLA NOSTRA RAPIDA ED EFFICIENTE DISPONIBILITÀ PER AIUTARVI A SFRUTTARE AL MEGLIO LE POTENZIALITÀ DELLA VOSTRA MACCHINA.



1

1 Il nostro servizio di assistenza tecnico assicura l'immediato accesso alle risorse di stabilimento, giorno e notte, mentre i nostri team finanziari e assicurativi sono sempre disponibili per fornire preventivi rapidi, flessibili e competitivi.

2 La rete mondiale dei centri ricambi JCB è un altro modello di efficienza: con 16 sedi regionali, siamo infatti in grado di consegnare circa il 95% di tutti i ricambi ovunque nel mondo entro 24 ore. I ricambi originali JCB sono progettati per funzionare in perfetta armonia sulla macchina in modo da garantire prestazioni e produttività ottimali.

Nota: JCB LIVELINK e JCB ASSETCARE non sono disponibili in tutti i paesi o su tutti i modelli, pertanto è consigliabile chiedere al proprio concessionario.

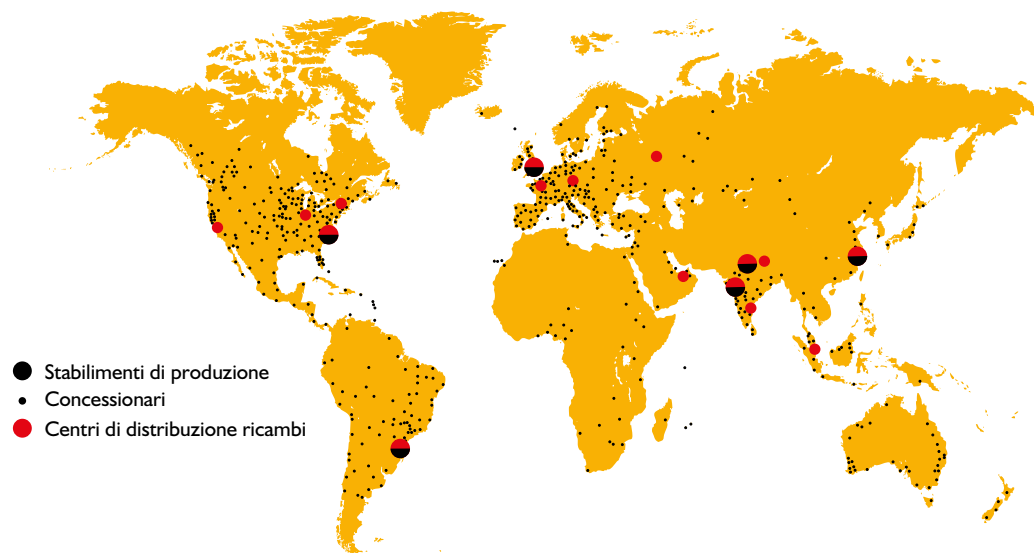


2

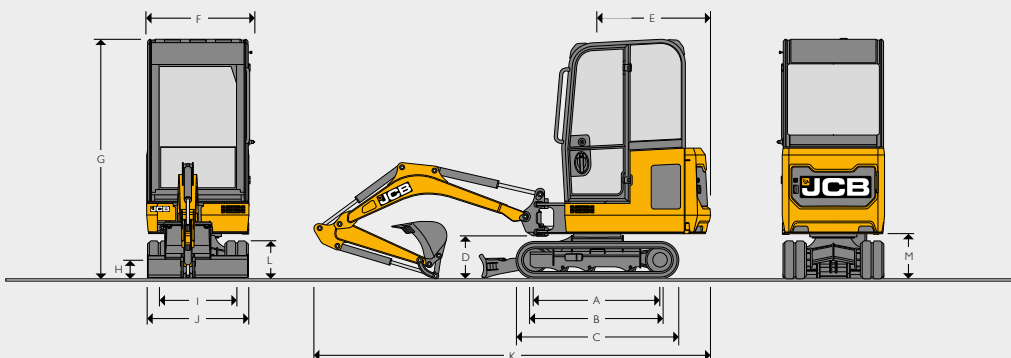
3 JCB Assetcare offre estensioni di garanzia e contratti di manutenzione completi, nonché contratti di sola assistenza o di riparazione e manutenzione. Indipendentemente da quale scegliate, i nostri addetti all'assistenza in tutto il mondo vi addebiteranno tariffe di manodopera concorrenziali e offriranno preventivi non vincolanti e interventi di riparazione rapidi ed efficienti.



3



DIMENSIONI



Modello		18z-I	19c-I	19c-I EP	
A	Interasse ruote	mm	1218	1218	1218
B	Lunghezza di appoggio del cingolo	mm	1220	1220	1220
C	Lunghezza totale del carro - cingoli in gomma	mm	1578	1578	1578
	Lunghezza totale del carro - cingoli in acciaio	mm	1578	1578	1578
D	Luce libera supporto braccio	mm	409	409	409
E	Raggio di rotazione posteriore	mm	685	1103	1103
F	Larghezza complessiva della torretta	mm	996	996	996
G	Altezza filo cabina	mm	N/D	2328	2328
	Altezza totale con tettuccio	mm	2340	2345	2345
H	Altezza minima da terra	mm	162	162	162
I	Carreggiata - ritratta/estesa	mm	750-1110	750-1110	750-1110
J	Larghezza totale del carro/gomma/acciaio - ritratto	mm	980	980	980
	Larghezza totale del carro/gomma/acciaio - allargato	mm	1330	1330	1330
K	Lunghezza di trasporto	mm	3547	3860	3862
L	Altezza della cingolatura	mm	367	367	367
M	Altezza da terra della piattaforma	mm	434	434	434

MOTORE

Modello	18z-I, 19c-I, 19c-I EP		
Modello	403D-07		
Carburante	Diesel		
Raffreddamento	Acqua		
Potenza massima - ISO 14396	kW	11,7 a 2.550 giri/min	
Potenza netta	kW	10,8 a 2.550 giri/min	
Coppia massima ISO 14396	Nm	45,6 a 2.000 giri/min	
Cilindrata	cc	762	
Pendenza massima superabile	gradi	35°	
Motorino d'avviamento	kW	1,2	
Batteria	V/A	12 V/65 AH	
Alternatore	amp (condizionatore)	60	

CARRO

Modello	18z-I	19c-I	19c-I EP
Carreggiata	Variabile	Variabile	Variabile
N. di rulli di appoggio	3	3	3
Larghezza cingolo in gomma	mm	230	230
Larghezza cingolo in acciaio	mm	230	230
Velocità di trasferimento - lenta	km/h	2,4	2,4
Velocità di trasferimento - veloce	km/h	4,1	4,1
Forza di trazione	kN	13,2	13,2

IMPIANTO IDRAULICO

Modello	18z-I	19c-I	19c-I EP
Pompa	cc	18	18
Portata nominale a 2.000 giri/min	l/min	36	36
Pressione massima scavo/traslazione	bar	235	235
Pressione massima rotazione	bar	167	167
Pressione idraulica di circuito ausiliario (aus. 1)	bar	200	200
Pressione idraulica di circuito ausiliario (aus. 2)	bar	N/D	N/D
Portata circuito ausiliario (aus. 1)	l/min	32	32
Portata circuito ausiliario (aus. 2)	l/min	N/D	N/D
Pompa idraulica	Pistone	Pistone	Pistone

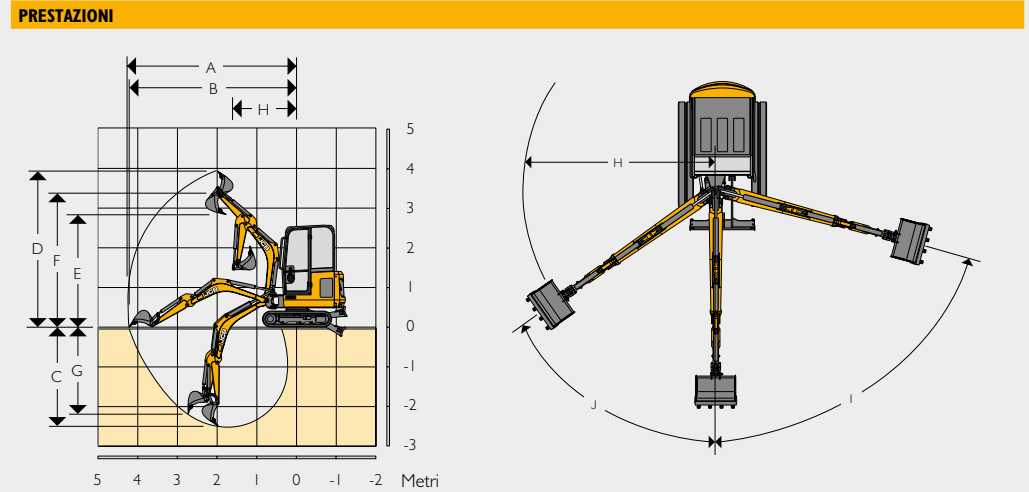
PESI						
Modello		18Z-1			19C-1	
		Tettuccio	Tettuccio	Cabina	Tettuccio	Cabina
Peso operativo*	kg	1749	1830	1910	1863	1943
Protezione FOPS (Falling Object Protective Structure, Struttura di protezione per la caduta oggetti)	kg	N/D	N/D	15	N/D	15
Cingoli in acciaio	kg	81	81	81	81	81
Dozer lungo	kg	9	9	9	9	9
Quickhitch meccanico	kg	14	14	14	14	14
Quickhitch idraulico (senza tubi flessibili)	kg	N/D	N/D	N/D	24	24
Avambraccio extra lungo	kg	N/D	N/D	N/D	5	5
Peso di spedizione**	kg	1655	1736	1816	1769	1849
Pressione specifica al suolo (cingoli in gomma)	kg/cm ²	0,33	0,35	0,36	0,36	0,37
Pressione specifica al suolo (cingoli in acciaio)	kg/cm ²	0,35	0,36	0,38	0,38	0,39
Peso di trasporto (peso operatore - 75 kg)	kg	1674	1755	1835	1788	1868

*Peso operatore secondo ISO 6016 comprensivo di cabina/tettuccio, cingoli in gomma, avambraccio da 950 (19C-1 e 18Z-1), avambraccio da 1100 (19C-1 EP), benna da 300 mm, serbatoi pieni e un operatore del peso di 75 kg. **Il peso di spedizione secondo ISO 6016 rappresenta la massa della macchina base senza operatore, con livello di carburante al 10% della capacità del serbatoio.

RIFORMIMENTI				
Modello		18Z-1	19C-1	19C-1 EP
Serbatoio carburante	l	20,5	18,5	18,5
Liquido raffreddamento motore	l	Modello tettuccio: 4,2	Modello tettuccio: 4,2 Modello cabina: 4,7	Modello tettuccio: 4,2 Modello cabina: 4,7
Olio motore	l	2,5	2,5	2,5
Impianto idraulico	l	28	28	28
Serbatoio idraulico	l	15	15	15

CABINA OPERATORE				
Modello		18Z-1	19C-1	19C-1 EP
Altezza cabina/tettuccio	mm	2346	2330 / 2347	2330 / 2347
Altezza cabina/tettuccio con struttura protettiva FOGS LIVELLO I	mm	2346	2349 / 2347	2349 / 2347
Lunghezza cabina/tettuccio con struttura protettiva FOGS LIVELLO I	mm	1107	1236 / 1427	1236 / 1427
Lunghezza cabina/tettuccio	mm	1107	1202 / 1427	1202 / 1427
Larghezza cabina/tettuccio	mm	978	976 / 978	976 / 978

DOZER				
Modello		18Z-1	19C-1	19C-1 EP
Lunghezza dozer (STD)	mm	787	787	787
Altezza massima sopra il terreno	mm	239	239	239
Profondità di scavo sotto il livello del terreno	mm	225	225	225
Angolo d'attacco	gradi	25,3	25,3	25,3
Larghezza (senza prolunghe)	mm	980	980	980
Larghezza (con prolunghe)	mm	1340	1340	1340
Altezza	mm	234	234	234



		18Z-1 / 19C-1 / 19C-1 EP (avambraccio da 950 mm)	18Z-1 / 19C-1 / 19C-1 EP (avambraccio da 1100 mm)	19C-1 EP (avambraccio extra-lungo da 1344 mm)
	Lunghezza braccio	mm	1800	1800
A	Massimo sbraccio	mm	3899	4043
B	Massimo sbraccio al suolo	mm	3834	3981
C	Profondità di scavo massima - lama dozer sollevata	mm	2271	2421
	Profondità di scavo massima - lama dozer abbassata	mm	2426	2576
D	Altezza massima di scavo	mm	3556	3667
E	Altezza massima di scarico/carico	mm	2598	2637
F	Altezza massima al perno avambraccio	mm	3116	3154
G	Massima profondità di scavo verticale	mm	1933	2139
H	Raggio di rotazione anteriore minimo (senza brandeggio)	mm	1488	1517
	Raggio di rotazione anteriore minimo (con brandeggio massimo)	mm	1171	1196
I	Angolo di brandeggio sinistro	gradi	75°	75°
J	Angolo di brandeggio destro	gradi	55°	55°
	Angolo di azionamento benna	gradi	201°	201°
	Angolo di azionamento avambraccio	gradi	126°	126°
	Forza di strappo alla benna (posizione potenza)	kN	18	18
	Forza di strappo all'avambraccio	kN	10,1	9,1
	Velocità di rotazione	giri/min	7,9	7,9

DOTAZIONI

Modello	18Z-I	19C-I	19C-I EP
ASSISTENZA E MANUTENZIONE			
Kit faro rotante lampeggiante	•	•	•
Filtro aria a elemento singolo	•	•	•
Intervalli di ingrassaggio gruppo di scavo ogni 500 ore	•	•	•
Ingrassatore con cartuccia	+	+	+
Kit attrezzi	+	+	+
Preriscaldamento automatico			+

CINGOLI E CARRO

Cingoli in gomma da 230 mm a passo corto	•	•	•
Traslazione a due velocità	•	•	•
Carro a carreggiata variabile	•	•	•
Lama dozer allargabile	•	•	•
Motori di trazione con kickdown automatico			•
Tendicingoli con molle heavy-duty	•	•	•
Cingoli in gomma a passo lungo da 230 mm	+	+	+
Cingoli in acciaio da 230 mm	+	+	+
Lama dozer lunga	+	+	+
Motori di trazione con kickdown automatico	+	+	

POSTAZIONE OPERATORE

Avvisatori acustici/visivi completi	•	•	•
Esclusione di tutti i comandi	•	•	•
Presa di corrente da 12 V	•	•	•
Servocomandi ISO	•	•	•
Sedile statico	•	•	•
Secondo circuito ausiliario con comando elettroproporzionale			+
Comandi a doppia configurazione (commutazione ISO/SAE)	+	+	+
Sedile ammortizzato in tessuto		+	+
Sedili ammortizzati in vinile	+	+	+
Luci interne LED		+	+
Tendina parasole	+	+	+
Estintore	+	+	+
Pedali per leve di comando	+	+	+
Kit radio completo		+	+

IMPIANTO IDRAULICO

Blocco idraulico della rotazione durante la traslazione	•	•	•
Circuito ausiliario a effetto singolo	•	•	•
Pompa a portata variabile	•	•	•
Traslazione rettilinea	•	•	•
Impianto idraulico ORFS (a tenuta frontale con O-ring)	•	•	•
Raccordi circuito ausiliario a sgancio rapido	•	•	•
Circuiti ausiliari a doppio effetto	+	+	+
Bocchetta di ventilazione ausiliaria			+

Modello	18Z-I	19C-I	19C-I EP
PROTEZIONE E SICUREZZA			
Tettuccio con certificazione ROPS, TOPS e FOGS	•	•	•
Cabina con certificazione ROPS e TOPS		+	+
Cassetta porta-attrezzi interna con serratura	•	•	•
Luce di lavoro sul braccio protetta	•	•	•
Isolamento idraulico 2GO	•	•	•
Tag dati Cesar (SOLO REGNO UNITO)	•	•	•
Staccabatteria (Europa)	•	•	•
Faro rotante lampeggiante	+	+	+
Lampeggiante verde collegato alla cintura di sicurezza	+	+	+
LiveLink	+	+	+
Immobilizer con tastierino per codice PIN	+	+	+
Immobilizer chiave	+	+	
Protezione frontale in policarbonato	+	+	+
Griglia di protezione e luce di lavoro LED su braccio	+	+	+
Protezione FOGS di livello I	•	+	+
Allarme di retromarcia	+	+	+

DOTAZIONI ESTERNE

Avambraccio di serie (mm)	950	950	1100
Punti di ancoraggio	•	•	•
Lampeggiante LED	+	+	+
Opzioni avambraccio (mm)	1100	1100	950/1344
Luci di lavoro alogene	+	+	+
Supporto braccio heavy-duty	•	•	•
Specchi esterni	+	+	+
Gamma benna piena	+	+	+
Quickhitch meccanico	+	+	+
Quickhitch idraulico			+
Avambraccio predisposto per trattentore	+	+	+

DI SERIE •

OPZIONALE +

CAPACITÀ DI SOLLEVAMENTO - CINGOLI IN GOMMA DA 230 MM, BRACCIO DA 1800 MM, AVAMBRACCIO DA 1100 MM, SENZA BENNA.**18Z-1**

Alt. carico	1,5 m				2,0 m				2,5 m				3,0 m				3,5 m				Capacità al massimo sbraccio				Distanza
	Allarg.	Richiam.	Dozer soll.	Dozer abb.	Allarg.	Richiam.	Dozer soll.	Dozer abb.	Allarg.	Richiam.	Dozer soll.	Dozer abb.	Allarg.	Richiam.	Dozer soll.	Dozer abb.	Allarg.	Richiam.	Dozer soll.	Dozer abb.	Allarg.	Richiam.	Dozer soll.	Dozer abb.	
m	kg	kg	kg	kg	kg	kg	kg	kg	kg	kg	kg	kg	kg	kg	kg	kg	kg	kg	kg	kg	kg	kg	kg	kg	kg
2,5					387*	164	398*	304*	336*	155	313*	351*									301*	280*	346*	139	2690
2,0					379*	159	390*	329*	331*	255*	311*	315*	218	115	245*	420*					218	212	420*	115	3000
1,5					364*	151	374*	426*	383*	143	370*	400*	221	107	257*	386*					175	173	359*	87	3300
1,0	751*	305	827*	950*	452*	185	535*	621*	293	136	279	492*	263	97	215	424*	203*	80	170	364	203*	170	364*	80	3500
0,5	714	207	529	976*	492	167	377	742*	321	123	279	540*	218	100	216	437*	199*	74	167	348	199*	167	348*	74	3500
0	458	171	446	932*	357	146	350	733*	401	100	242	541*	202	95	195	411*					170	165	331*	76	3400
-0,5	615	161	438	835*	327	125	314	631*	274	99	241	484*	197	100	197	359*					179	193	312*	86	3250
-1,0	392	209*	402	686*	263	125	287	555*	212	106	221	403*	183	92	196	298*					183	196	298*	92	3000
-1,5	396	214	406	464*	269	128	292	383*	269												236	255	342*	114	2200

CAPACITÀ DI SOLLEVAMENTO - CINGOLI IN GOMMA DA 230 MM, BRACCIO DA 1800 MM, AVAMBRACCIO DA 950 MM, SENZA BENNA.**19C-1**

Alt. carico	1,5 m				2,0 m				2,5 m				3,0 m				Capacità al massimo sbraccio				Distanza				
	Allarg.	Richiam.	Dozer soll.	Dozer abb.	Allarg.	Richiam.	Dozer soll.	Dozer abb.	Allarg.	Richiam.	Dozer soll.	Dozer abb.	Allarg.	Richiam.	Dozer soll.	Dozer abb.	Allarg.	Richiam.	Dozer soll.	Dozer abb.					
m	kg	kg	kg	kg	kg	kg	kg	kg	kg	kg	kg	kg	kg	kg	kg	kg	kg	kg	kg	kg	kg	kg	kg	kg	
2,5									401*	270	404*	420*					401*	270	404*	420*					2500
2,0									372*	363*	376*	396*	404*	224	392*	412*	404*	224	392*	412*					3000
1,5					465	439*	479*	506*	432*	278	445*	460*	398*	211	397*	417*	367*	188	371*	394*					3250
1,0	942*	496	952*	987*	698	380	694*	732*	522*	280	524*	550*	430*	228	430*	451*	296	187	316	396*					3400
0,5	718*	443	766	985*	599	348	617	806*	437	275	443	585*	343	214	363	460*	286	191	303	378*					3300
0	840*	463	902*	885*	573	349	581	753*	435	269	449	586*	346	215	346	437*	346*	189	361*	363*					3300
-0,5	856*	410	799*	820*	642	306	606*	634*	505*	258	452*	463*	385*	204	345*	345*	323*	197	313*	318*					3250
-1,0	616*	403	668*	668*	509	302	518*	518*	383*	251	372*	372*					296*	231	295*	294*					2900
-1,5					403*	298	413*	308*									330*	252*	338*	252*					2230

CAPACITÀ DI SOLLEVAMENTO - CINGOLI IN GOMMA DA 230 MM, BRACCIO DA 1800 MM, AVAMBRACCIO DA 1100 MM, SENZA BENNA.**19C-1 EP**

Alt. carico	1,5 m				2,0 m				2,5 m				3,0 m				3,5 m				Capacità al massimo sbraccio				Distanza	
	Allarg.	Richiam.	Dozer soll.	Dozer abb.	Allarg.	Richiam.	Dozer soll.	Dozer abb.	Allarg.	Richiam.	Dozer soll.	Dozer abb.	Allarg.	Richiam.	Dozer soll.	Dozer abb.	Allarg.	Richiam.	Dozer soll.	Dozer abb.	Allarg.	Richiam.	Dozer soll.	Dozer abb.		
m	kg	kg	kg	kg	kg	kg	kg	kg	kg	kg	kg	kg	kg	kg	kg	kg	kg	kg	kg	kg	kg	kg	kg	kg	kg	
2,5					520*	417	540*	439*	332*	319*	292*	301*					290*	277	270*	327*					2690	
2,0					564*	410	586*	476*	334*	321*	297*	311*	373*	219	341	357*					373*	219	341	357*		3000
1,5					615*	396	634*	615*	402*	298	375*	392*	385*	220	356	375*					296	181	281	349*		3300
1,0	689*	430	837	962*	644*	407	613*	646*	494*	286	461*	482*	395*	218	380	398*	274	170	264	336*	274	170	264	336*		3500
0,5	665	417	789	986*	591	359	634	812*	451	273	454	575*	339	209	390	433*	267	165	272	344*	267	165	272	344*		3500
0	780	490	795	958*	566	359	599	769*	424	267	439	552*	257	205	353	438*					306*	170	328*	332*		3400
-0,5	918*	494	902*	920*	673*	359	590	724*	492*	272	432	532*	371*	214	378	392*					308*	191	313*	324*		3250
-1,0	701*	479	705*	788*	551*	350	559*	596*	424*	266	421*	442*	290*	248*	323*	334*					290*	248*	323*	334*		3000
-1,5	512*	476	480*	527*	460*	360	412*	428*									354*	298	348*	388*					2200	



Capacità di sollevamento anteriore.

Note:

1. Le capacità di sollevamento sono espresse secondo la norma ISO 10567 ossia: il valore indicato è il minore tra il 75% del carico di ribaltamento minimo e l'87% della capacità di sollevamento idraulico. I valori contrassegnati con un asterisco (*) si riferiscono alla capacità di sollevamento idraulico.
2. Le capacità di sollevamento si riferiscono alla macchina su terreno solido e livellato e dotata di punto di sollevamento idoneo e omologato.
3. Durante il sollevamento occorre montare una benna e il peso della benna deve essere sottratto dalle capacità di sollevamento di cui sopra.
4. Le capacità di sollevamento potrebbero essere limitate da norme locali. Consultare il proprio concessionario.



Capacità di sollevamento a 360°.



UN'AZIENDA, OLTRE 300 MACCHINE.

Il vostro concessionario JCB di zona

Mini escavatore 18z-1/19c-1/19c-1 EP

Peso di trasporto: 1755-1868 kg Potenza netta motore: 10,8 kW

JCB S.p.A. - Via E. Fermi, 16 - 20090 Assago (MI)

Tel: 02.48866401 - E-mail: jcb.italia@jcb.com - Sito web: www.jcb.com

©2009 JCB Sales. Tutti i diritti riservati. Nessuna parte di questa pubblicazione può essere riprodotta, memorizzata in un sistema di archiviazione, o trasmessa in qualsiasi forma o mediante qualsiasi altro mezzo, elettronico, meccanico, di fotocopiatura o altro, senza previa autorizzazione da parte di JCB Sales. Tutti i riferimenti di questa pubblicazione a pesi operativi, dimensioni, capacità e altri parametri prestazionali sono puramente indicativi e possono variare a seconda dello specifico allestimento della macchina. Non si deve quindi fare affidamento su di essi per quanto concerne la valutazione dell'idoneità ad una specifica applicazione. Per suggerimenti e consigli rivolgersi sempre al concessionario JCB. JCB si riserva il diritto di modificare le caratteristiche senza alcun preavviso. Le foto e le specifiche riportate possono comprendere allestimenti e accessori opzionali o non disponibili in Italia. Il logo JCB è un marchio registrato di J.C. Bamford Excavators Ltd.

9999/6018 it-IT 12/17 Edizione I

